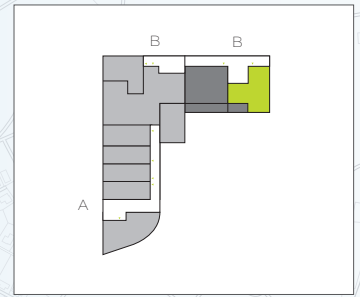


Wohnflächen

Wohnen/Essen/Kochen	ca. 20,34 m ²
Schlafen	ca. 16,79 m ²
Diele	ca. 5,69 m ²
Dusche/WC	ca. 6,58 m ²
Terrasse*	ca. 4,52 m ²
Gesamt	ca. 53,92 m²

* Gartenterrassen, Balkone und Loggien sind zu 50% und Dachterrassen zu 25% ihrer Nutzfläche berechnet.

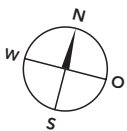


Legende

HKV/ELT UV	Heizkreisverteiler, Elektronterverteiler
RR	Regenrohr
SNR	Sondernutzungsrecht

Haus B, Erdgeschoss 2-Zimmer-Wohnung 121

barrierefrei gem. § 35 LBO



unverbindl. Illustrationen

