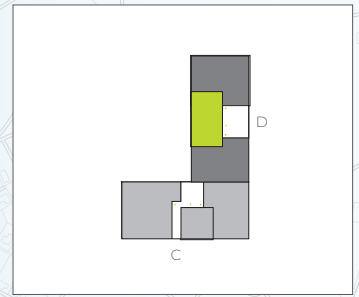


Wohnflächen

| | |
|---------------------|--------------------------------|
| Wohnen/Essen/Kochen | ca. 32,12 m ² |
| Schlafen | ca. 14,13 m ² |
| Diele | ca. 2,96 m ² |
| Dusche/WC | ca. 5,68 m ² |
| Loggia* | ca. 4,46 m ² |
| Gesamt | ca. 59,53 m² |

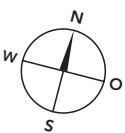
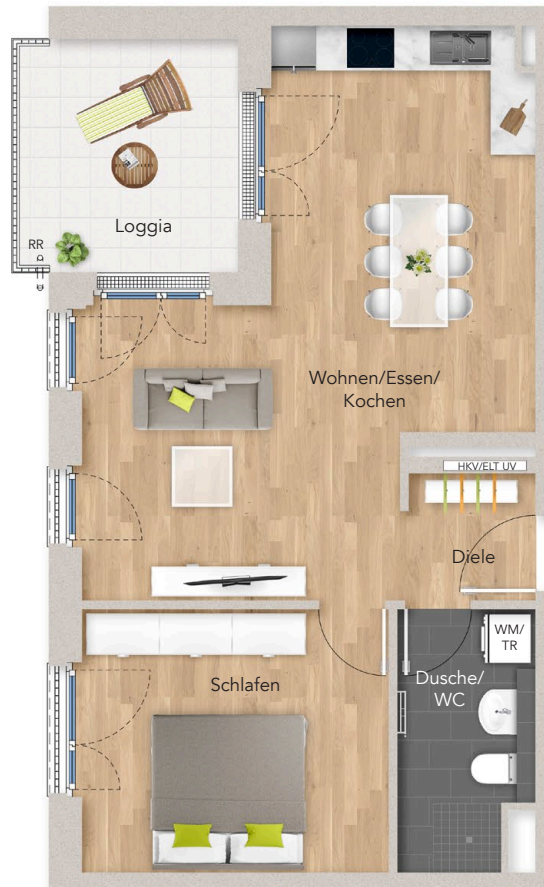
* Gartenterrassen, Balkone und Loggien sind zu 50% und Dachterrassen zu 25% ihrer Nutzfläche berechnet.



Legende

| | |
|------------|---|
| HKV/ELT UV | Heizkreisverteiler, Elektronterverteiler |
| RR | Regenrohr |
| SNR | Sondernutzungsrecht |

Haus D, 1. Obergeschoss
2-Zimmer-Wohnung 219



unverbindl. Illustrationen

