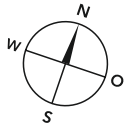
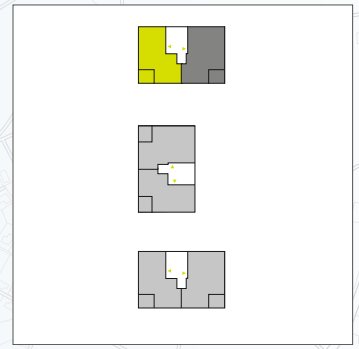


Haus E, 2. Obergeschoss  
**3-Zimmer-Wohnung 305**

**Wohnflächen**

Kochen/Essen/Wohnen	ca.	29,26 m <sup>2</sup>
Schlafen	ca.	15,35 m <sup>2</sup>
Zimmer	ca.	10,38 m <sup>2</sup>
Diele	ca.	4,77 m <sup>2</sup>
Flur	ca.	4,85 m <sup>2</sup>
Bad	ca.	5,87 m <sup>2</sup>
WC	ca.	4,29 m <sup>2</sup>
Loggia*	ca.	4,19 m <sup>2</sup>
<b>Gesamt</b>	<b>ca.</b>	<b>78,96 m<sup>2</sup></b>

\* Gartenterrassen und Loggien sind zu 50% und Dachterrassen zu 25% ihrer Nutzfläche berechnet.



unverbindl. Illustrationen



**Legende**

ELT UV	Elektroverteiler	RR	Regenrohr
HK	Heizkreisverteiler	TR	Trockner
WM	Waschmaschine	SNR	Sondernutzungsrecht
AGD	Abgehängte Decke		