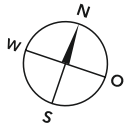
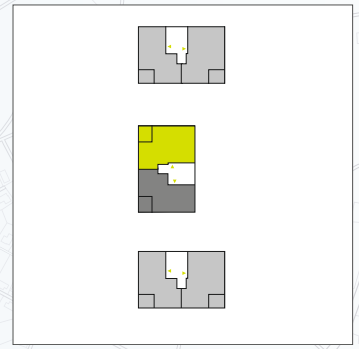


Haus F, 1. Obergeschoss
3-Zimmer-Wohnung 313

Wohnflächen

| | | |
|---------------------|------------|----------------------------|
| Kochen/Essen/Wohnen | ca. | 29,26 m ² |
| Schlafen | ca. | 15,35 m ² |
| Zimmer | ca. | 10,38 m ² |
| Diele | ca. | 4,65 m ² |
| Flur | ca. | 4,80 m ² |
| Bad | ca. | 5,87 m ² |
| WC | ca. | 4,29 m ² |
| Loggia* | ca. | 4,19 m ² |
| Gesamt | ca. | 78,79 m² |

* Gartenterrassen und Loggien sind zu 50% und Dachterrassen zu 25% ihrer Nutzfläche berechnet.



unverbindl. Illustrationen



Legende

| | | | |
|--------|------------------------|-----|---------------------|
| ELT UV | Elektrozenterverteiler | RR | Regenrohr |
| HK | Heizkreisverteiler | TR | Trockner |
| WM | Waschmaschine | SNR | Sondernutzungsrecht |
| AGD | Abgehängte Decke | | |